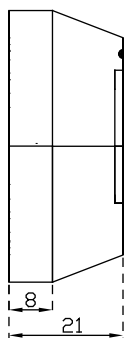
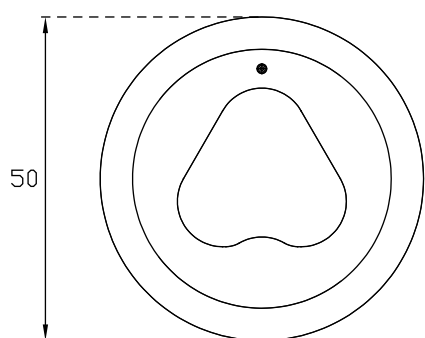
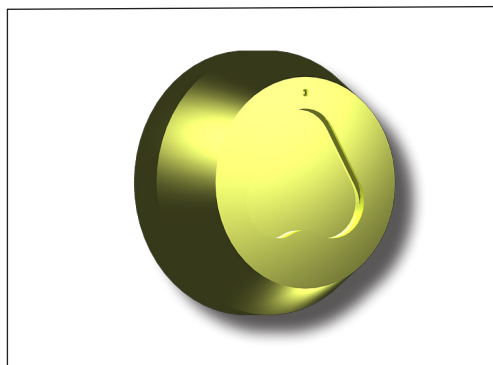


Art.203

COVER
FONTANA®



ART. 203

Dispositivo antieffrazione di copertura del foro serratura. Chiavi per apertura personalizzate a codice magnetico. Adattabile a tutti i tipi di serratura senza modifiche strutturali nè alla porta nè alla serratura. Installabile su Art. 202/...

SCHEDA TECNICA

CARATTERISTICA	opz.	NOTE
MATERIALI		ANTICORODAL* MAGNETI IN NEODIMIO PERMANENTE** ACCIAIO
TRATTAMENTI TERMICI		CARBONITRURAZIONE (DIFENSOR)
FINITURE		GOLD-SILVER-BRONZE DORATURA NICHELATUTRA BRONZATURA TROPICALIZZAZIONE (DIFENSOR)
COMBINAZIONI DISPONIBILI		OLTRE 4.000
DUPLICAZIONE CHIAVI CONTROLLATA	SI	ESCLUSIVAMENTE DA TESSERINO PRESSO CENTRO AUTORIZZATO NAZIONALE
MODELLI BREVETTATI	SI	BREV N° 85511; BREV N° 133050 PAT. PEND. DOM.BREV EU N°1861568;
MARCHI DEPOSITATI	SI	REG.N°782924; REG.N°1028622; REG.N°994457
MASTERIZZAZIONI E UNIFICAZIONI CHIAVI / COVER	SI	SIA MKA CHE GMKA
PREDISPOSIZIONE DIFENSOR	SI	CILINDRO EU, DOPPIA MAPPA, POMPA, FICHET
ESCURSIONE DI REGOLAZIONE DEL DIFENSOR RISPETTO AL PIANO PORTA		DA - 9mm A + 14 mm

*Gruppo 6000 (leghe Al – silicio e magnesio) dette **Anticorodal**: hanno una ottima lavorabilità con le macchine utensili. Sono leghe con buona saldabilità, e dunque vengono usate nel campo navale, ferroviario, o per la costruzione di telai e nella costruzione di infissi.

Il **neodimio è un metallo appartenente al gruppo delle “terre rare”, o lantanidi, presente nella lega chiamata mischmetal fino al 18%. Il neodimio viene utilizzato per produrre magneti permanenti Nd2Fe14B ad elevata forza coercitiva.

ART	DESCRIZIONE	COSTO	CONF
203	COVER MAGNETICO		7 pcs
203/C	COVER MAGNETICO CON 3 CHIAVI E TESSERINO		7 pcs

FINITURE SUPERFICIALI (specificare nell'ordine)



Gold (G)



Silver (S)



Bronze (B)